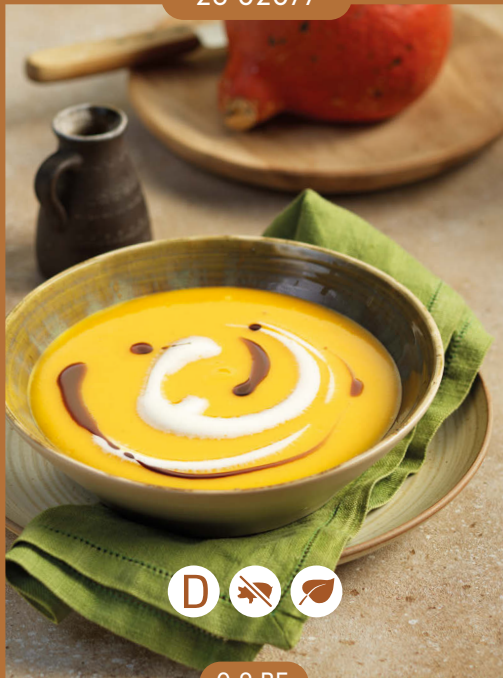


### Kürbiscremesuppe

23 02077



0,9 BE

### Hirschbraten mit Kroketten und Rotkraut

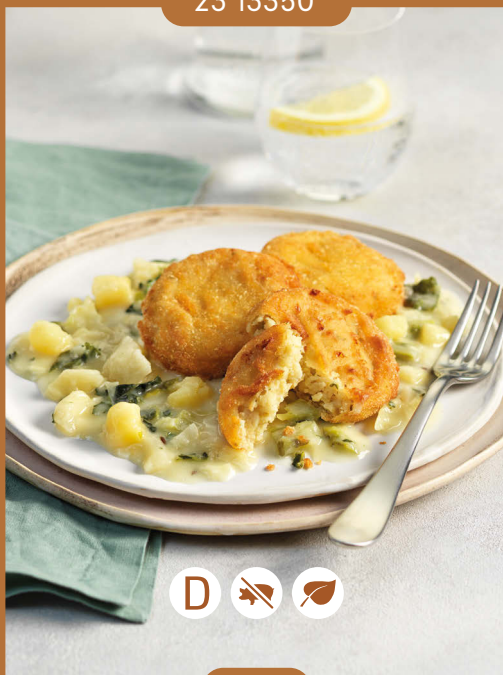
23 01527



3,2 BE

### Karfollaibchen mit Kohlgemüse

23 13350



3,6 BE

### Spaghetti mit Linsensugo

23 13516



5,0 BE

# Auf einen Blick!

## Allergene und Nährwerte

	Füllgewicht (g)	Angaben pro 100 g									Preis
		Energie (kJ)	Energie (kcal)	Fett (g)	davon gesättigte Fettsäure (g)	Kohlenhydrate (g)	davon Zucker (g)	Eiweiß (g)	Salz (g)		
23 02077 Kürbiscremesuppe Enthält Allergene: A, G	230	205	49	2,7	1,6	4,8	0,5	0,8	1,3	€ 3,70	
23 01527 Hirschbraten mit Krokettten und Rotkraut Enthält Allergene: A, G, L	430	549	131	5,7	1,1	9,0	3,9	9,7	1,1	€ 14,50	
23 13350 Karfiollaibchen mit Kohlgemüse Enthält Allergene: A, C, G, L	350	570	136	6,6	1,6	12,4	1,6	5,0	1,2	€ 8,75	
23 13516 Spaghetti mit Linsensugo Enthält Allergene: A, C, G, L	400	470	112	3,2	1,6	14,9	1,2	5,0	0,91	€ 6,85	

### Allergeninformation gemäß Codex-Empfehlung:

A – glutenhaltiges Getreide, B – Krebstiere, C – Ei, D – Fisch, E – Erdnuss, F – Soja, G – Milch od. Laktose, H – Schalenfrüchte, L – Sellerie, M – Senf, N – Sesam, O – Sulfid, P – Lupinen, R – Weichtiere

Gültig solange der Vorrat reicht.

Hier bestellen und Lieferinformationen erhalten!

Tel: 02622/82200-6520, Fax: -17, [essen@noe-volkshilfe.at](mailto:essen@noe-volkshilfe.at)

Montag bis Freitag von 8 bis 16 Uhr



Den Herbst  
genießen!